

BBU



TASCHENBUCH

BABES-BOLYAI Universität Klausenburg

Gegründet im
Jahr **1581**

Über **41.000**
Studierende

Die älteste
und **GRÖßTE**
Universität
Rumäniens

Die erste
auf Landesebene

Bildung und
Forschung





admitere.ubbcluj.ro/ge/



236

BACHELOR-
Studiengänge



228

MASTER-
Studiengänge



30

PROMOTIONS-
Schulen



RUMÄNISCH

3

Studien-
richtungen

UNGARISCH

DEUTSCH

23
Kultur-
zentren



Komplette
Studiengänge
in
SPRACHEN

ROMÂNĂ
GERMANĂ
ENGLEZĂ
FRANCEZĂ
SPANHOLĂ
MĂGHIARĂ





21

Fakultäten

Mathematik und Informatik

Physik

Chemie und Chemieingenieurwesen

Biologie und Geologie

Geografie

Umweltwissenschaften und -Ingenieurwesen

Rechtswissenschaften

Philologie

Geschichte und Philosophie

Soziologie und Sozialarbeit

Psychologie und Erziehungswissenschaften

Wirtschaftswissenschaften und Geschäftsführung

Europastudien

Business

Politik-, Verwaltungs- und Kommunikationswissenschaften

Orthodoxe Theologie

Griechisch-Katholische Theologie

Reformierte Theologie

Römisch-Katholische Theologie

Sportwissenschaften und Körperkultur

Theater und Filmwissenschaft

Vollzeit-



STUDIUM

Teilzeit-



Fern-



ERASMUS+

Mobilitätsprogramm in Europa

STUDIUM

ODER

INTERNSHIP

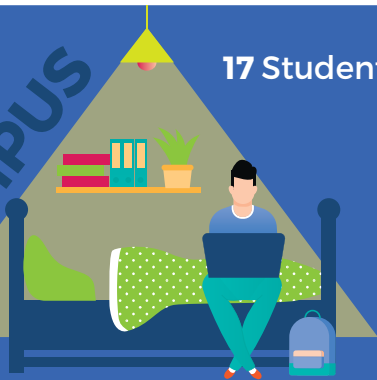


800
Partner-
einrichtungen

1800
Personen
(incoming und outgoing)

CAMPUS

17 Studentenwohnheime



3 Mensas

&

5 cafeterii



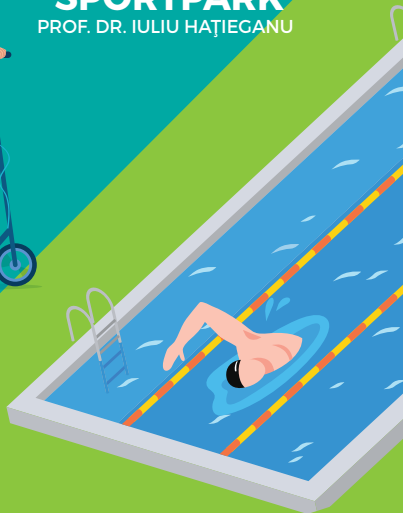
UNIVERSITÄRER SPORTPARK

PROF. DR. IULIU HAȚIEGANU



BOTANISCHER GARTEN

ALEXANDRU BORZA



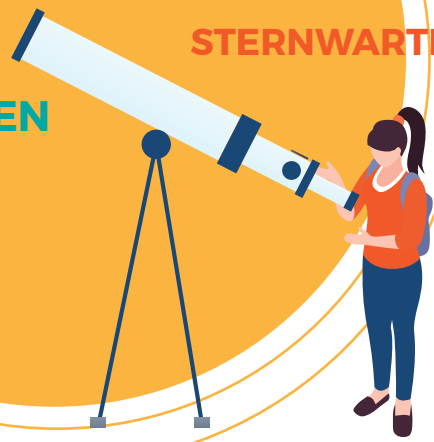
SCHWIMMKOMPLEX

UNIVERSITAS

9 MUSEEN



STERNWARTE



21 BIBLIOTHEKEN





Studierender
Verhältnis $\frac{1}{4}$
Einwohner

Über
400.000
Einwohner

KLAUSENBURG
wichtige Studentenstadt



EIN BUNTES
THEATER **LEBEN**
PARK FESTIVAL **OPER**
UND **KINO**
VIELFÄLTIGES **MUSEUM**
KULTURELLES





WWW.UBBCLUJ.RO

